

# Prática

ACCESSORY  
ACCESORIO | ACESSÓRIO

## PANINI PRESS



Kurzbedienungsanleitung

## PANINI PRESSE

## ANLEITUNG

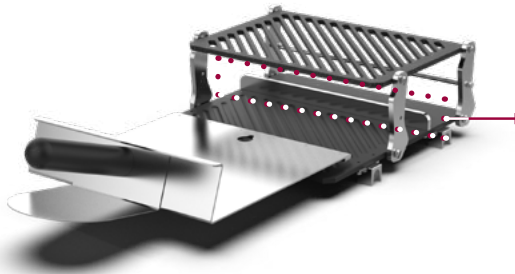
**Die Panini-Pressen ist das optionale Zubehör für den FIT Express. Perfekt für die Zubereitung köstlicher Sandwiches und Panini mit Grillstreifen.**

- besonders vielseitig; geeignet für eine Vielzahl von Lebensmitteln
- mit einem Öffnungsbereich von 1 cm bis 7,4 cm zwischen dem oberen und unteren Grillrost
- kreiert professionell aussehende Grillstreifen von oben und unten
- hochwertige Anti-Haft-Beschichtung
- im geschlossenen Zustand kann die Presse wie eine ganz normale Garplatte genutzt werden

### Zubehör inklusive



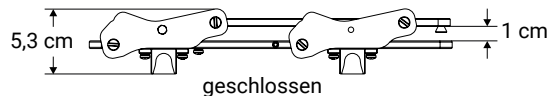
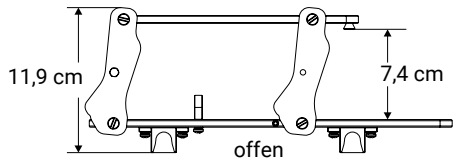
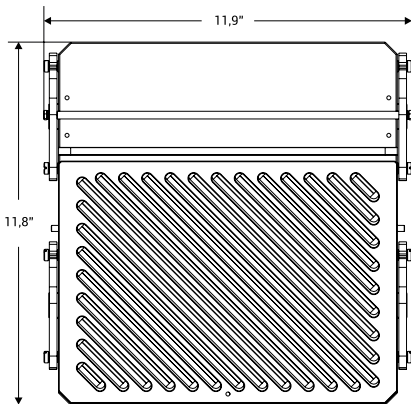
Das Doppelscharnier auf jeder Seite sorgt dafür, dass das Gewicht der Grillplatten gleichmäßig auf dem Produkt verteilt werden, was einen einheitlichen Druck und somit Garergebnisse garantiert.



Unsere Panini-Pressen sind mit einem praktischen "Anschlag" auf dem unteren Rost ausgestattet, der als Schutzbarriere dient. Dadurch wird verhindert, dass die Speisen beim Herausnehmen mit dem Katalysator auf der Rückseite des Ofens in Berührung kommen.

## technische Daten

Die Panini-Pressen sind aus Aluminium gefertigt und verfügen über eine Antihaftbeschichtung.



**Video schauen**



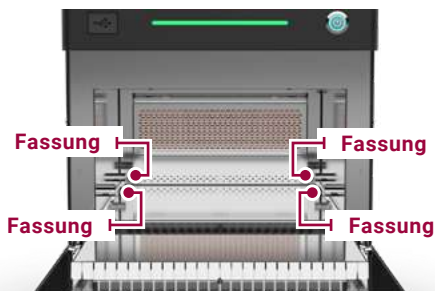
## Anleitung zur Installation



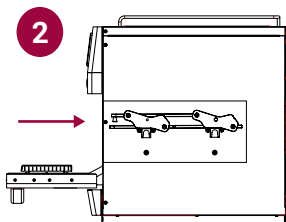
**VORSICHT:** Installieren oder demontieren Sie die Panini-Pressenicht, wenn sie heiß ist. Entfernen Sie den Grillplatte nicht und bauen Sie die Panini-Pressenicht bei eingeschaltetem Ofen ein. Wenn er eingeschaltet war, warten Sie zuerst, bis er abgekühlt ist. Das Berühren der heißen Teile kann zu schweren Verbrennungen führen.



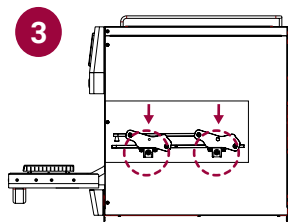
Setzen Sie das Zubehöerteil in den Sockel des Ofens ein und befolgen Sie die Schritte. Die Panini-Presserastet in die vorhandenen Zapfen im Inneren des Backofens ein.



Entfernen Sie die Grillplatte.



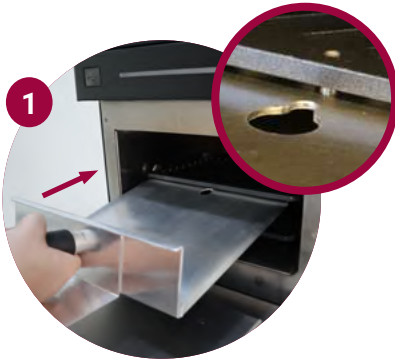
Setzen Sie die Panini-Pressen in die Backkammer ein und achten Sie darauf, dass die Halterung mit der Fassung des Ofens übereinstimmt. Senken Sie die Presse ab, bis sie sicher an den vorhandenen Stiften im Ofen einrastet. Das war's! Ihre Installation ist abgeschlossen.



Sie können den FIT Express auch für die Zubereitung anderer Speisen verwenden, während sich die Panini-Pressen in der Kammer befindet. Schließen Sie dazu die Presse, setzen Sie den Korb darauf und fahren Sie mit dem Rezept fort. Die Garergebnisse können bei Verwendung der Panini-Pressen in der Kammer anders ausfallen als ohne Panini-Pressen, daher sollten Sie testen, ob eine Anpassung der Einstellungen erforderlich ist.

**ACHTUNG:** Verwenden Sie keine metallischen Zubehöerteile im Inneren des Ofens. Verwenden Sie für optimale Leistung und Sicherheit nur das von FIT Express zugelassene sichere Zubehör.

## Befolgen Sie den Schritten, um Lebensmittel in die Panini-Pressen zu geben:



**Stecken Sie den oberen Grillstift in den vorderen Schlitz der Schaufel und heben Sie ihn an.**



**Geben Sie das Produkt zwischen die beiden Grillplatten.**



**Senken Sie das obere Platte durch die vordere Öffnung der Schaufel ab.**



**Nach dem Absenken der oberen Platte schließen Sie die Tür.**

**5 Starten Sie das Rezept ▶**

## Reinigungsanleitung

Um die Panini-Pressse zu desinfizieren, gehen Sie wie folgt vor:

1



Wenn der Ofen heiß ist, rufen Sie die Funktion **Tägliche Reinigung** im Hauptmenü auf und warten Sie, bis der Ofen abgekühlt ist.

2



Nehmen Sie die Panini-Pressse aus dem Ofen und stellen Sie sie in ein Waschbecken.

3



Reinigen Sie mit Wasser und einem kratzfreien Schwamm.

4



Bei hartnäckigen Flecken weichen Sie die Presse ca. 10 Min. in Wasser, Spülmittel und Essig ein.

5



Spülen Sie die Panini-Pressse ab und stellen Sie sie wieder in den Ofen.



**NICHT SPÜLMASCHINENGEEIGNET**